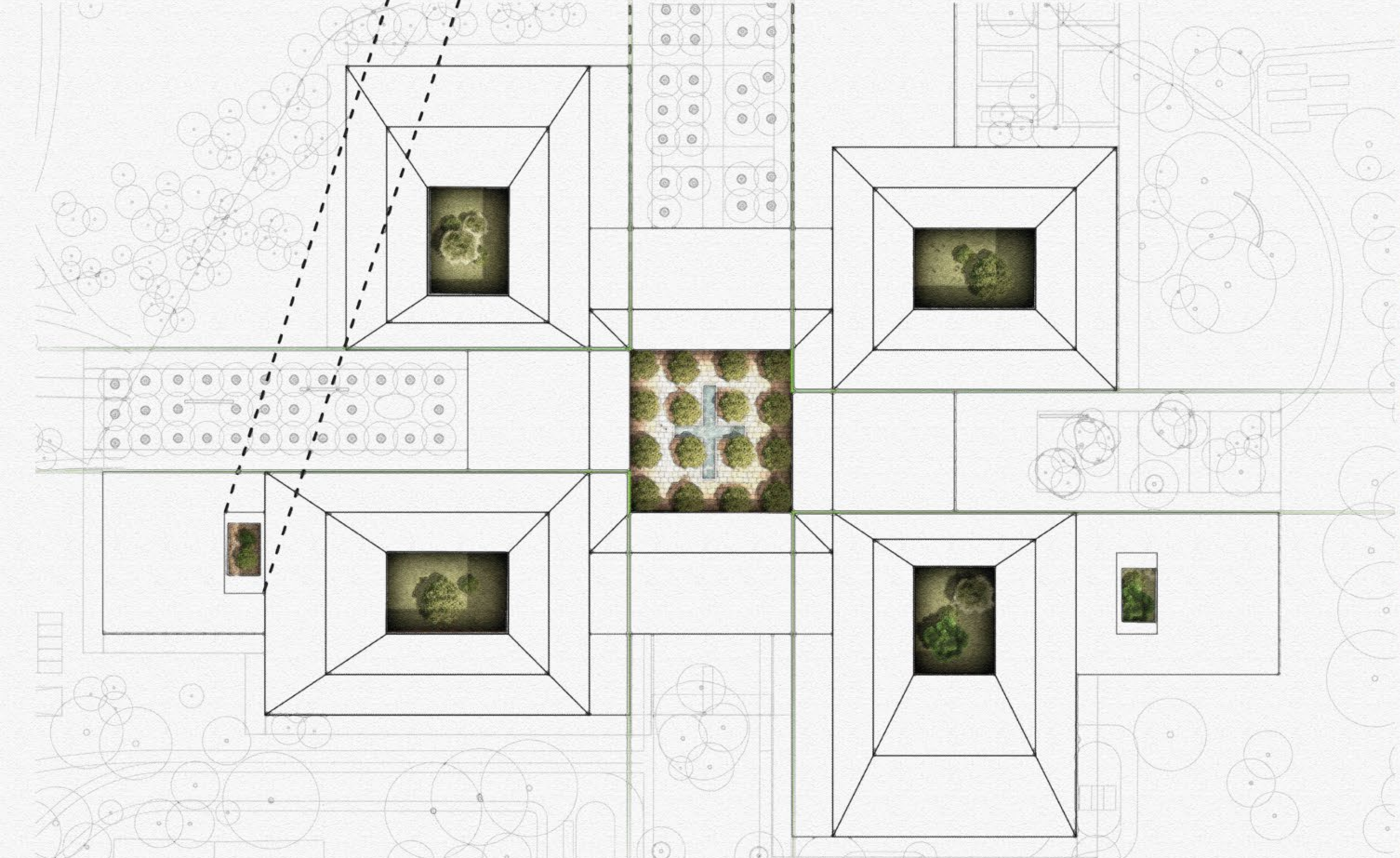




Il tessuto urbano di Cremona



Organizzazione della corte

Il Nuovo Ospedale di Cremona sfida i metodi tradizionali della progettazione ospedaliera, adottando un nuovo approccio alla funzione e alla scala e ponendo le persone al centro. Ispirato al DNA architettonico del tessuto urbano di Cremona, il progetto si relaziona in modo sensibile con l'ambiente storico, fisico, sociale ed ecologico esistente della città, attraverso l'uso di edifici provvisti di corte disposti intorno a giardini, piazze e colonnati. La sequenza di giardini offrono viste permeanti da uno spazio aperto all'altro, creando varietà e un senso di scoperta continua. Sfruttando la sua vicinanza a preziosi contesti rurali dal punto di vista

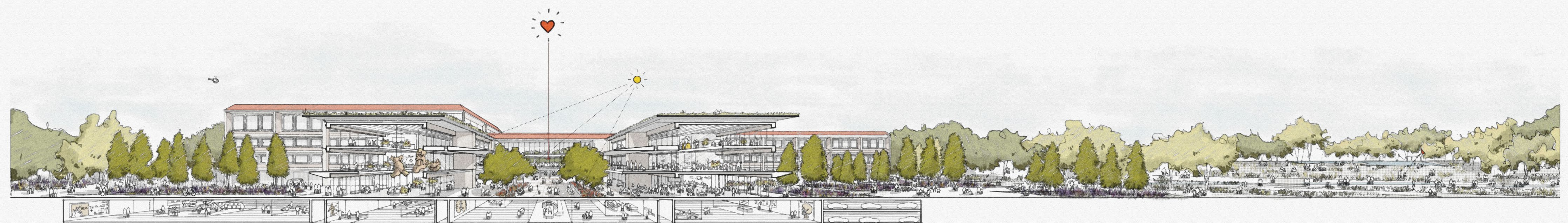
culturale ed ecologico, il parco si trasforma in un luogo di vitalità grazie all'introduzione di nuove funzioni, tra cui una moderna biblioteca, un asilo nido e un centro culturale all'aperto. Inoltre, grazie a un miglioramento dell'accessibilità dei percorsi ciclabili e naturalistici, l'ospedale si evolve in un nuovo hub per la comunità urbana e periurbana. Con l'obiettivo di concretizzare il 'futuro dell'assistenza sanitaria', il nuovo ospedale mette in mostra le più recenti innovazioni e tecnologie, operando in perfetta sinergia all'interno di una più ampia rete di strutture sanitarie territoriali.



Pianta Area di Progetto 1:2000 - Relazione con la Città



Sezione Urbana 1:2000 - Relazione con la Città'



Sezione Nord-Sud