



Vista dell'Ospedale dal Parco della Salute

INQUADRAMENTO

L'agro cremonese è scandito da una fitta rete di casine, segno distintivo del paesaggio agrario lombardo. Il territorio e le casine sono due elementi intimamente interconnessi: il manufatto edilizio è un organismo inserito in una realtà paesistica, dove svolge il ruolo di nodo della maglia territoriale. Questi manufatti sono esempi di un rapporto e di una stretta relazione tra tipologia edilizia e il paesaggio dei campi intorno. Da un punto di vista tipologico, la cascina lombarda presenta una pianta molto spesso quadrangolare, a corte aperta o chiusa. Il naturale risultato della lettura di questo contesto ha portato alla definizione delle volumetrie per il nuovo Ospedale di Cremona: due edifici a corte aperta, il primo aperto verso la città, il secondo si affaccia verso la campagna circostante, che si inseriscono nel sistema sub-urbano delle casine. Una piazza di ingresso in continuità con la hall principale è ideata per condurre lo spazio urbano all'interno dell'ospedale. Le due corti sono attraversate da un sistema di ponti di connessione che convergono nel cuore del sistema: la teca, uno spazio pubblico dove il benessere dell'essere umano, non più paziente, è ora al centro del nuovo polo ospedaliero.



Le casine cremonesi

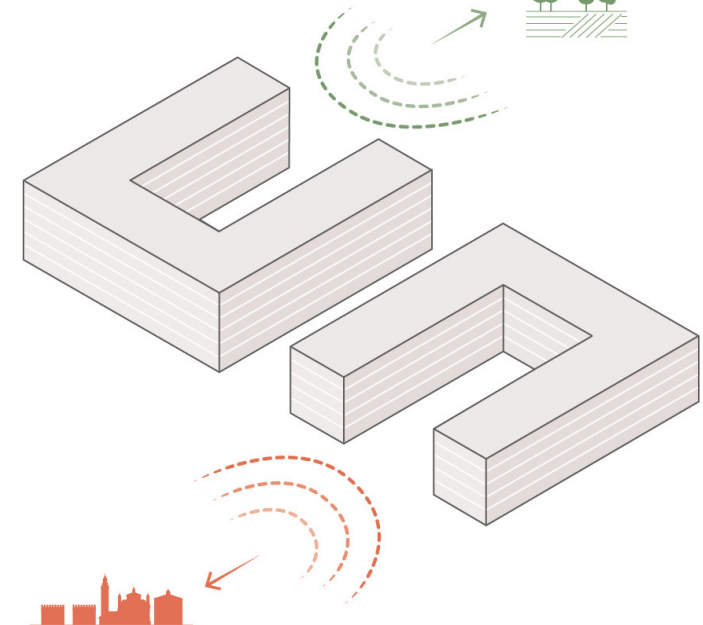


Rapporto con il contesto



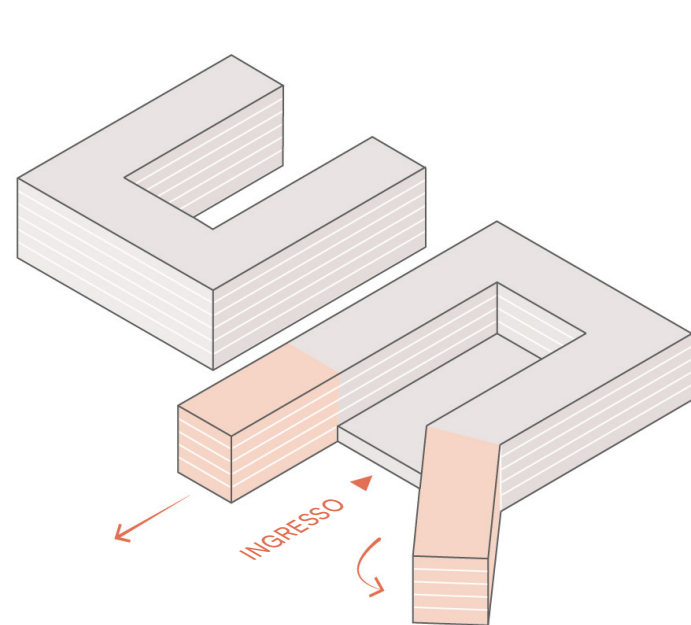
GENESI ARCHITETTONICA

1



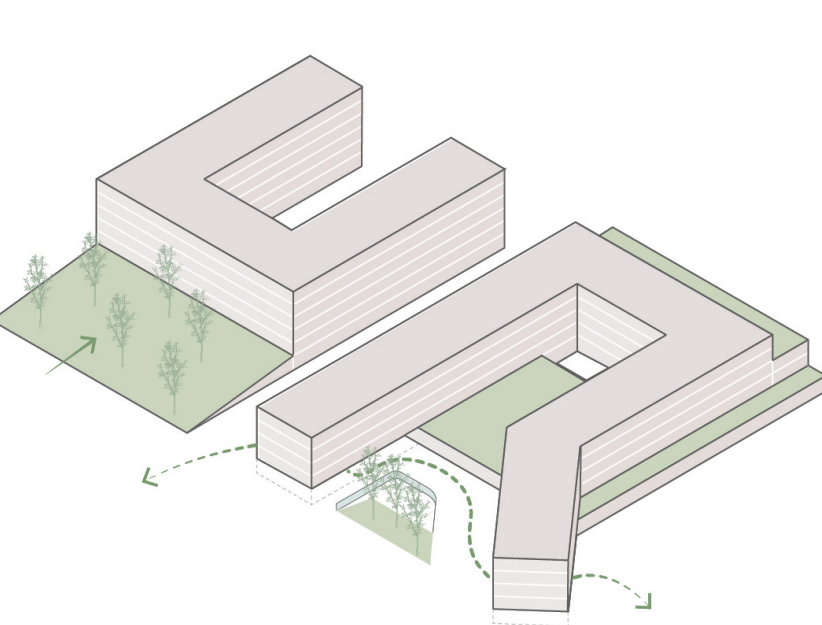
**Relazioni** Due volumi a corte aperta sorgono in continuità con la tipologia architettonica della cascina lombarda. Il primo aperto verso la città, il secondo si affaccia verso la campagna circostante.

2



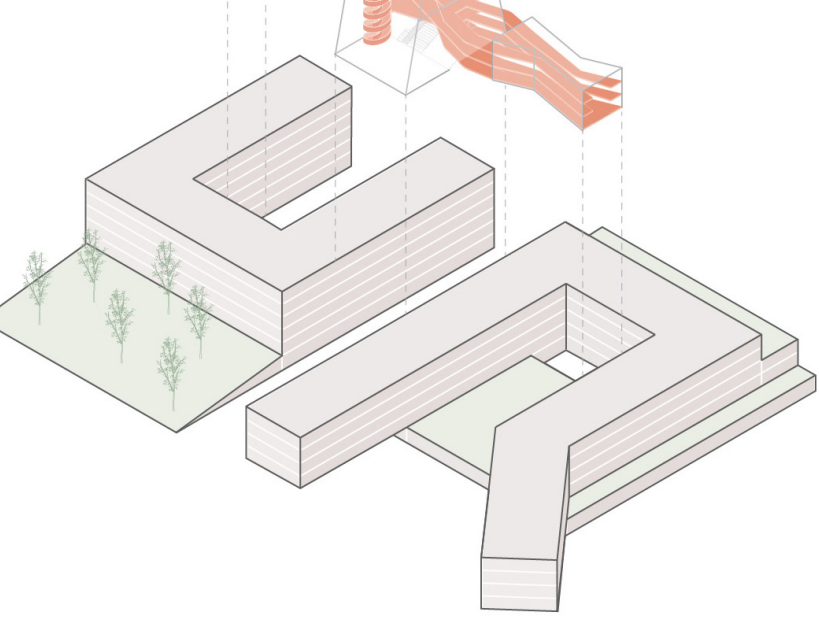
**Accoglienza** Le due ali del primo volume si avvicinano alla città e si aprono per accogliere gli utenti del nuovo ospedale. Per conservare il senso del luogo, l'ingresso del nuovo ospedale rimane nella stessa area dell'ingresso attuale.

3



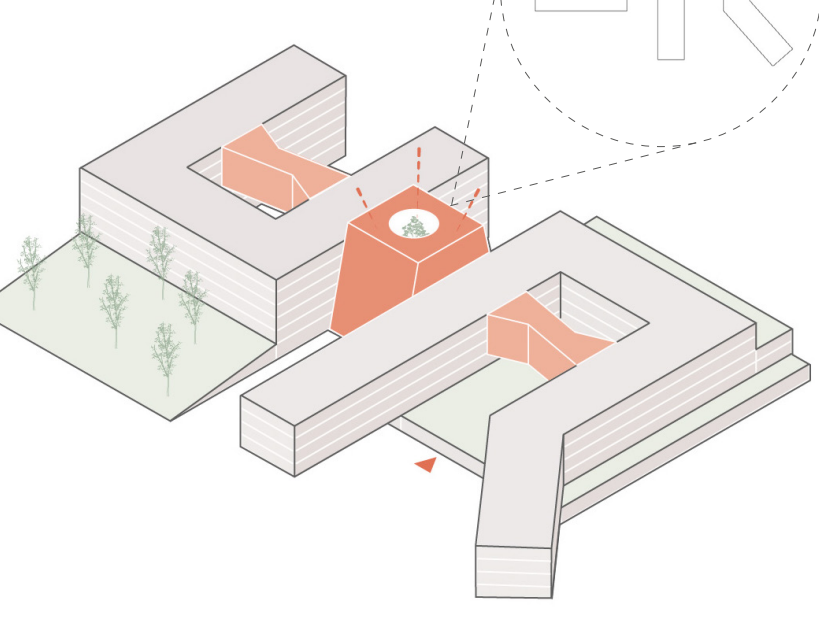
**Permeabilità** Il piano terra è aperto e permeabile. Il Parco arriva a lambire gli edifici del nuovo ospedale.

4



**Connessione** Gli edifici vengono collegati attraverso un nuovo volume, la teca, e un sistema di ponti con doppia circolazione.

5



**Fulcro** La teca è il cuore pulsante del complesso, uno spazio a tutta altezza che accoglie la distribuzione e le principali attività pubbliche.



PLANIMETRIA DI INSERIMENTO

1:2000

ASSONOMETRIA DI PROGETTO

