

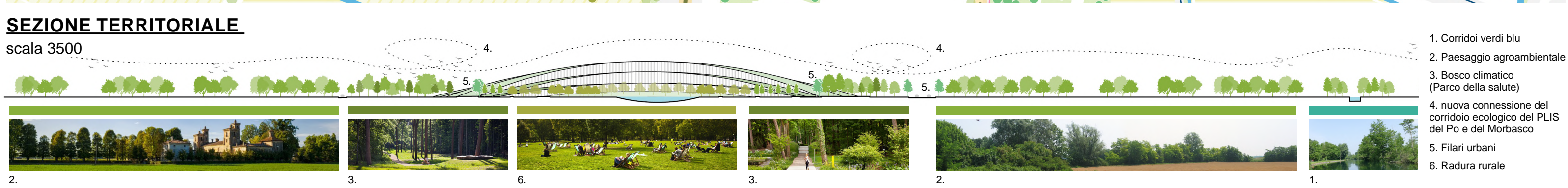
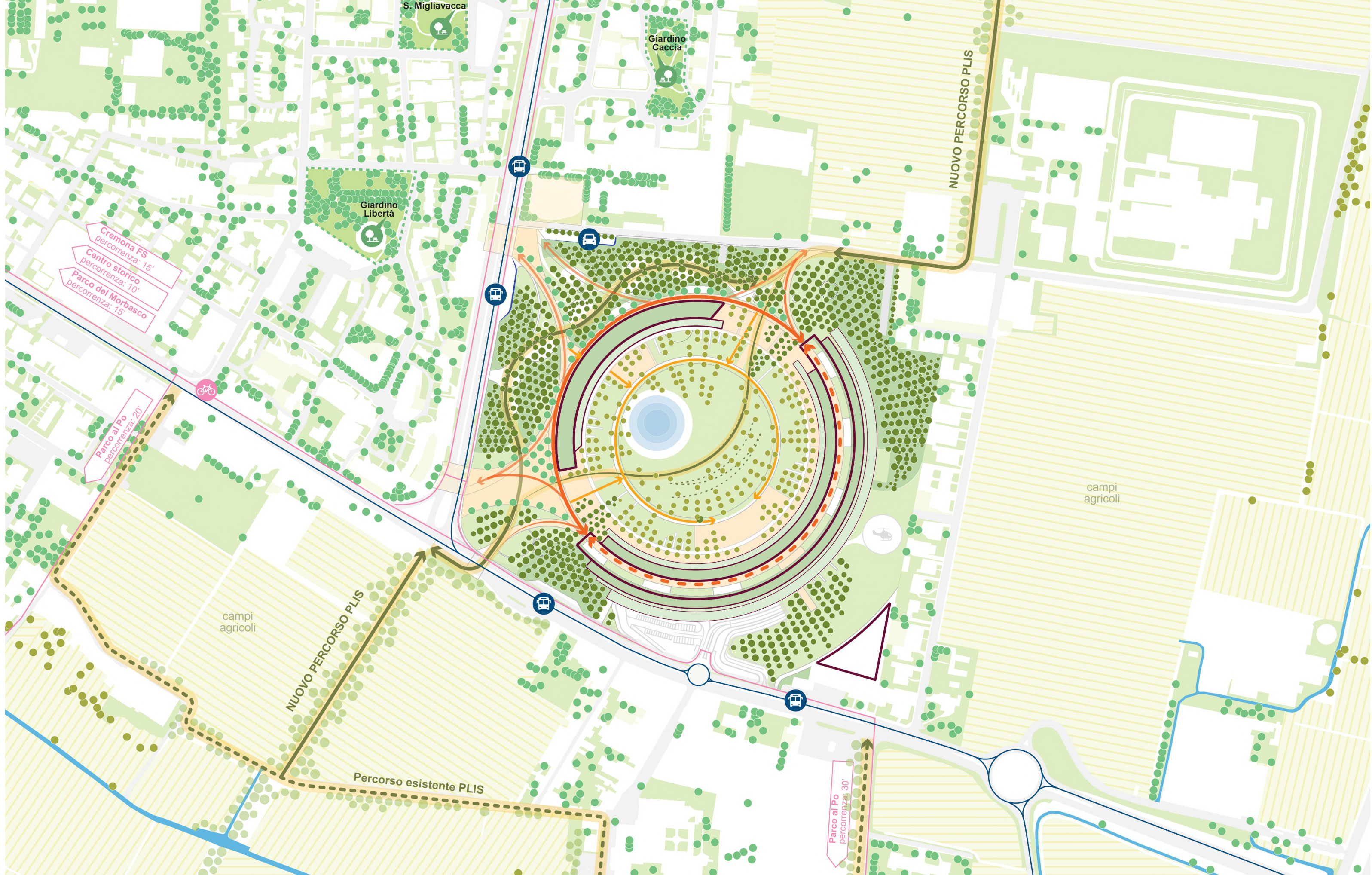
# 01 Integrazione con il contesto urbano e ambientale



Il Nuovo Ospedale come riproposizione architettonica della forma e della compressione del Parco del Po e del Morbasco

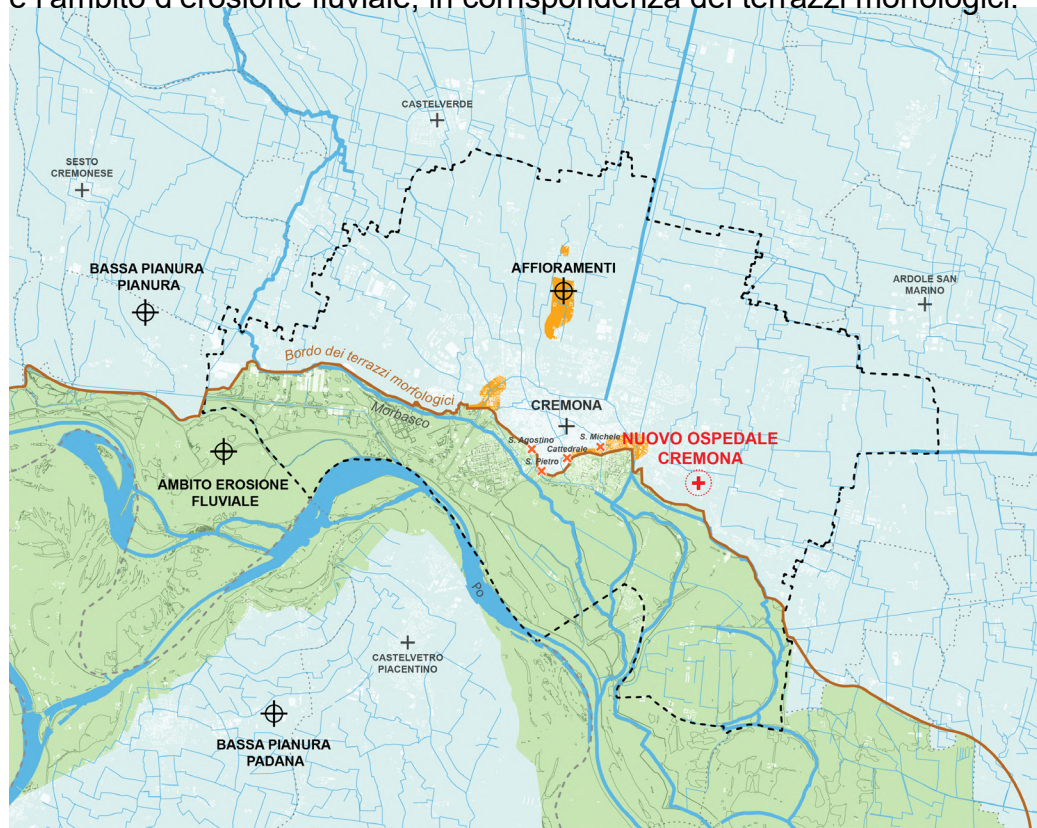
## CONNESSIONE CON I SISTEMI URBANI E TERRITORIALI

Il Nuovo Ospedale di Cremona come nuovo polo attrattore integrato al sistema urbano e come elemento strategico di riconnessione tra gli ambiti territoriali e paesaggistici.



- LEGENDA**
- ▶ Ingresso visitatori
  - ▶ Ingresso ambulanze
  - ▶ Ingresso parcheggio visitatori
  - ▶ Ingresso parcheggio ospedalieri
  - ▶ Ingresso parcheggio spandere e logistica
  - ◻ Farmacie e strutture sanitarie
  - ◻ Farmacie Bus e drop-off
  - ◻ Drop-off visitatori
  - ◻ Accessi pedonali
  - ◻ Loop sportivo

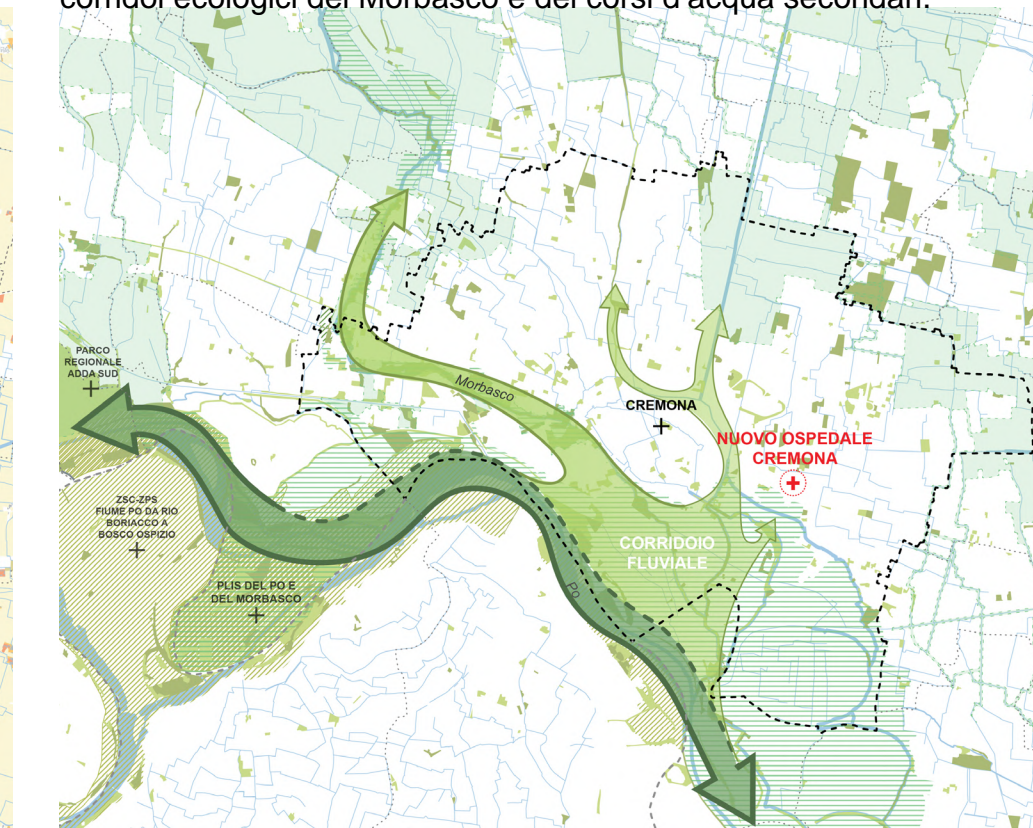
### PAESAGGIO MORFOLOGICO



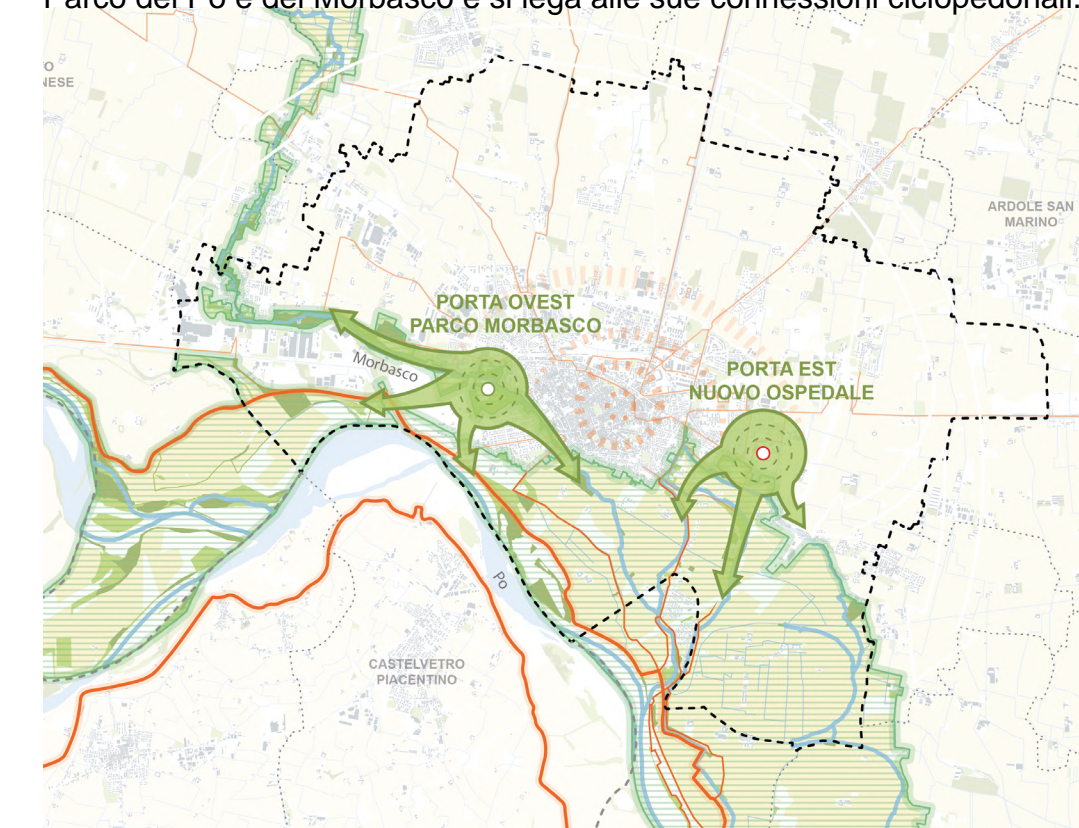
### PAESAGGIO AGRICOLO



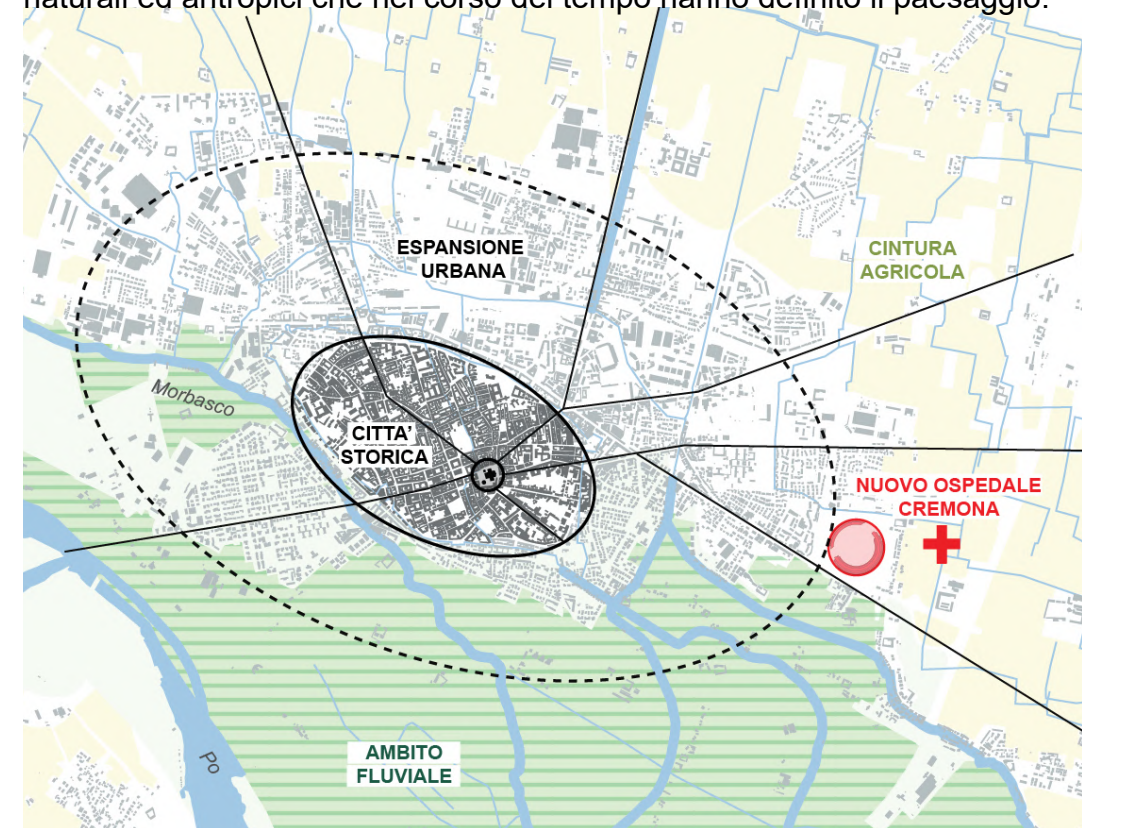
### PAESAGGIO FLUVIALE



### "UNA NUOVA PORTA AL PARCO DEL PLUS"



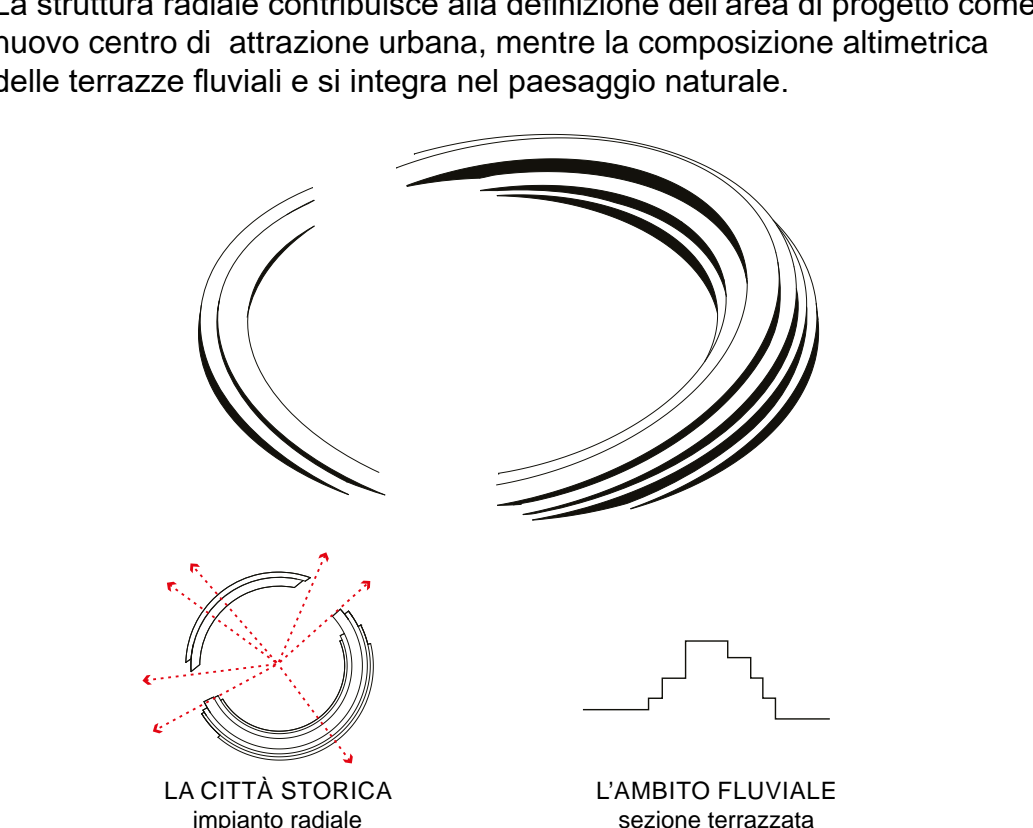
### LA STORIA DEL LUOGO COME STRUMENTO PROGETTUALE



### STRUTTURA URBANA E STRUTTURA TERRITORIALE



### IL PROGETTO COME SINTESI DI ELEMENTI URBANI E NATURALI



### INSERIMENTO NEL CONTESTO E TRATTAMENTO DEI CONFINI DI PROGETTO

